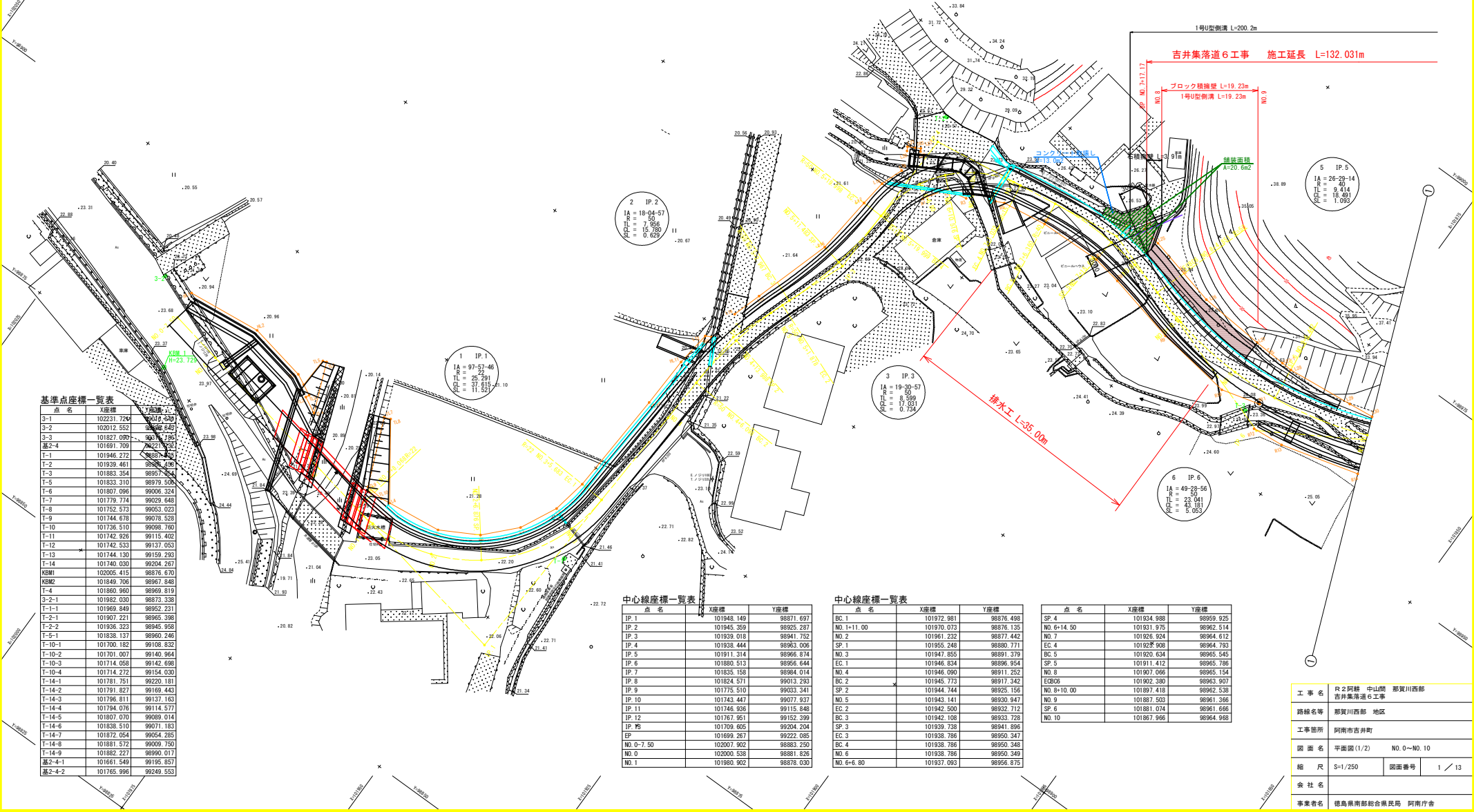


IP	IP間方向角	IA	R	曲	IL	線	SL	表	GL	IP間距離	X座標	Y座標
NO.0-7.50	190-56-34									60.860	102007.902	98883.250
IP.1	92-58-49	97-57-46	22.000	25.291	11.521	37.615	53.663	101948.149	98871.697			
IP.2	111-03-46	18-04-37	50.000	7.656	0.629	15.780	17.444	101943.359	98925.287			
IP.3	91-32-49	19-30-57	50.000	8.599	0.734	17.031	21.262	101939.018	98941.752			
IP.4	171-53-09	80-20-20	15.000	12.662	4.630	21.033	27.404	101938.444	98963.006			
IP.5	198-22-23	28-29-14	40.000	3.414	1.093	18.491	32.455	101911.314	98966.874			
IP.6	148-52-29	49-28-46	50.000	23.041	5.053	43.181	101860.312	98956.644				
IP.7	109-52-46	39-00-40	35.000	12.398	2.131	23.831	31.134	101835.158	98984.014			
IP.8	157-46-24	47-33-38	40.000	17.765	3.787	33.436	52.999	101824.571	99013.293			
IP.9	125-42-53	32-03-31	40.000	11.402	1.018	22.381	44.928	101715.510	99033.341			
IP.10	84-44-30	40-58-23	60.000	22.417	4.051	42.907	38.071	101743.447	99077.937			
IP.11	60-06-12	24-38-19	60.000	13.103	1.414	25.801	42.162	101746.936	99115.848			
IP.12	138-23-54	18-17-42	30.000	24.422	8.684	40.995	78.028	101707.361	99152.599			
IP.13	120-06-09	18-21-50	100.000	16.164	1.298	32.061	20.654	101709.605	99204.204			
EP								101699.267	99222.085			

平面図 (1/3) S=1:250



第1工区  
左側 NO.7+17.17~NO.18 右側 NO.10+9.76~NO.18+3.95



基準点座標一覧表

点名	X座標	Y座標
3-1	102231.720	99019.430
3-2	102012.552	98962.843
3-3	101827.090	98917.185
基2-4	101691.709	98921.110
T-1	101946.272	98987.456
T-2	101939.461	98978.456
T-3	101883.354	98957.624
T-5	101833.310	98979.506
T-6	101807.096	99006.324
T-7	101779.774	99029.648
T-8	101752.573	99053.023
T-9	101744.678	99078.528
T-10	101736.510	99098.760
T-11	101742.926	99115.402
T-12	101742.533	99137.053
T-13	101744.130	99159.285
T-14	101740.020	99204.282
KBM1	102005.415	98876.670
KBM2	101849.706	98967.843
T-4	101860.960	98969.819
3-2-1	101982.030	98873.338
T-1-1	101969.340	98952.231
T-2-1	101907.221	98965.358
T-2-2	101936.323	98945.958
T-5-1	101838.137	98960.246
T-10-1	101700.182	99108.832
T-10-2	101701.007	99140.964
T-10-3	101714.052	99142.086
T-10-4	101714.272	99154.030
T-14-1	101781.751	99220.181
T-14-2	101791.827	99169.443
T-14-3	101796.811	99137.163
T-14-4	101794.076	99114.577
T-14-5	101807.070	99089.014
T-14-6	101838.510	99071.183
T-14-7	101872.054	99054.285
T-14-8	101881.572	99009.750
T-14-9	101882.227	98990.017
基2-4-1	101661.540	99195.857
基2-4-2	101765.996	99249.553

中心線座標一覧表

点名	X座標	Y座標
IP.1	101948.149	98871.697
IP.2	101945.359	98925.287
IP.3	101939.018	98941.752
IP.4	101938.444	98963.006
IP.5	101911.314	98966.874
IP.6	101860.312	98956.644
IP.7	101835.158	98984.014
IP.8	101824.571	99013.293
IP.9	101775.510	99033.341
IP.10	101743.447	99077.937
IP.11	101746.936	99115.848
IP.12	101707.361	99152.599
IP.13	101709.605	99204.204
EP	101699.267	99222.085
NO.0-7.50	102007.902	98883.250
NO.0	102000.538	98881.826
NO.1	101980.902	98878.030

中心線座標一覧表

点名	X座標	Y座標
BC.1	101972.981	98876.488
NO.1+1.00	101970.073	98876.135
NO.2	101961.232	98877.442
SP.1	101955.248	98880.771
NO.3	101947.655	98881.379
EC.1	101946.934	98886.944
NO.4	101946.090	98911.252
BC.2	101945.773	98917.342
SP.2	101944.744	98925.156
NO.5	101943.141	98930.947
EC.2	101942.500	98932.712
BC.3	101942.108	98932.298
SP.3	101939.738	98941.896
EC.3	101938.786	98950.347
BC.4	101938.786	98950.348
NO.6	101938.786	98950.349
NO.6+6.80	101937.093	98956.875

点名 X座標 Y座標

SP.4	101934.988	98959.925
NO.6+14.50	101931.975	98962.514
NO.7	101926.924	98964.612
EC.4	101925.908	98964.793
BC.5	101920.634	98965.545
SP.5	101911.412	98965.786
NO.8	101907.066	98965.154
ECB6	101902.380	98967.907
NO.8+10.00	101897.418	98962.538
NO.9	101887.503	98961.366
SP.6	101881.074	98961.666
NO.10	101867.966	98964.908

工事名	R2阿蘇 中山間 那賀川西部 吉井集落道6工事
路線名等	那賀川西部 地区
工事箇所	阿南市吉井町
図面名	平面図(1/2) NO.0~NO.10
縮尺	S=1/250 図面番号 1/13
会社名	
事業者名	徳島県南部総合農政局 阿南庁舎

# 平面図 (2/3) S=1:250

IP	IP間方向角	IA	R	曲 TL	線 SL	長 CL	IP間距離	X座標	Y座標
NO.0-7.50	190-56-34						60.860	102007.902	98983.250
IP.1	92-58-49	97-57-46	22.000	25.291	11.521	37.615	53.663	101948.149	98871.697
IP.2	111-03-46	18-04-57	50.000	7.956	0.629	15.780	17.644	101945.359	98925.287
IP.3	91-35-49	19-30-57	50.000	8.599	0.734	17.031	21.262	101939.018	98941.752
IP.4	171-53-09	59-20-20	15.000	12.662	4.630	21.033	21.404	101938.444	98963.006
IP.5	198-22-23	28-29-14	40.000	9.414	1.093	18.491	32.455	101911.314	98966.874
IP.6	148-53-26	49-28-56	50.000	23.041	5.053	43.181	52.974	101880.513	98956.644
IP.7	109-53-46	39-00-40	35.000	12.536	2.131	23.831	31.134	101835.158	98984.014
IP.8	157-46-24	47-53-38	40.000	17.765	3.767	33.436	52.999	101824.571	99013.293
IP.9	125-42-53	32-03-31	40.000	11.492	1.618	22.381	54.926	101775.510	99033.341
IP.10	84-44-30	40-59-23	60.000	22.417	4.057	42.907	38.071	101743.447	99077.837
IP.11	60-06-12	24-38-19	60.000	13.103	1.414	25.801	42.162	101746.936	99115.848
IP.12	138-23-54	78-17-42	30.000	24.422	8.684	40.955	78.026	101767.951	99152.399
IP.13	120-02-05	18-21-50	100.000	16.164	1.298	32.051	20.654	101709.605	99204.204
EP								101699.267	99222.985

中心線座標一覧表

点名	X座標	Y座標
IP.1	101948.149	98871.697
IP.2	101945.359	98925.287
IP.3	101939.018	98941.752
IP.4	101938.444	98963.006
IP.5	101911.314	98966.874
IP.6	101880.513	98956.644
IP.7	101835.158	98984.014
IP.8	101824.571	99013.293
IP.9	101775.510	99033.341
IP.10	101743.447	99077.837
IP.11	101746.936	99115.848
IP.12	101767.951	99152.399
IP.13	101709.605	99204.204
EP	101699.267	99222.985

中心線座標一覧表

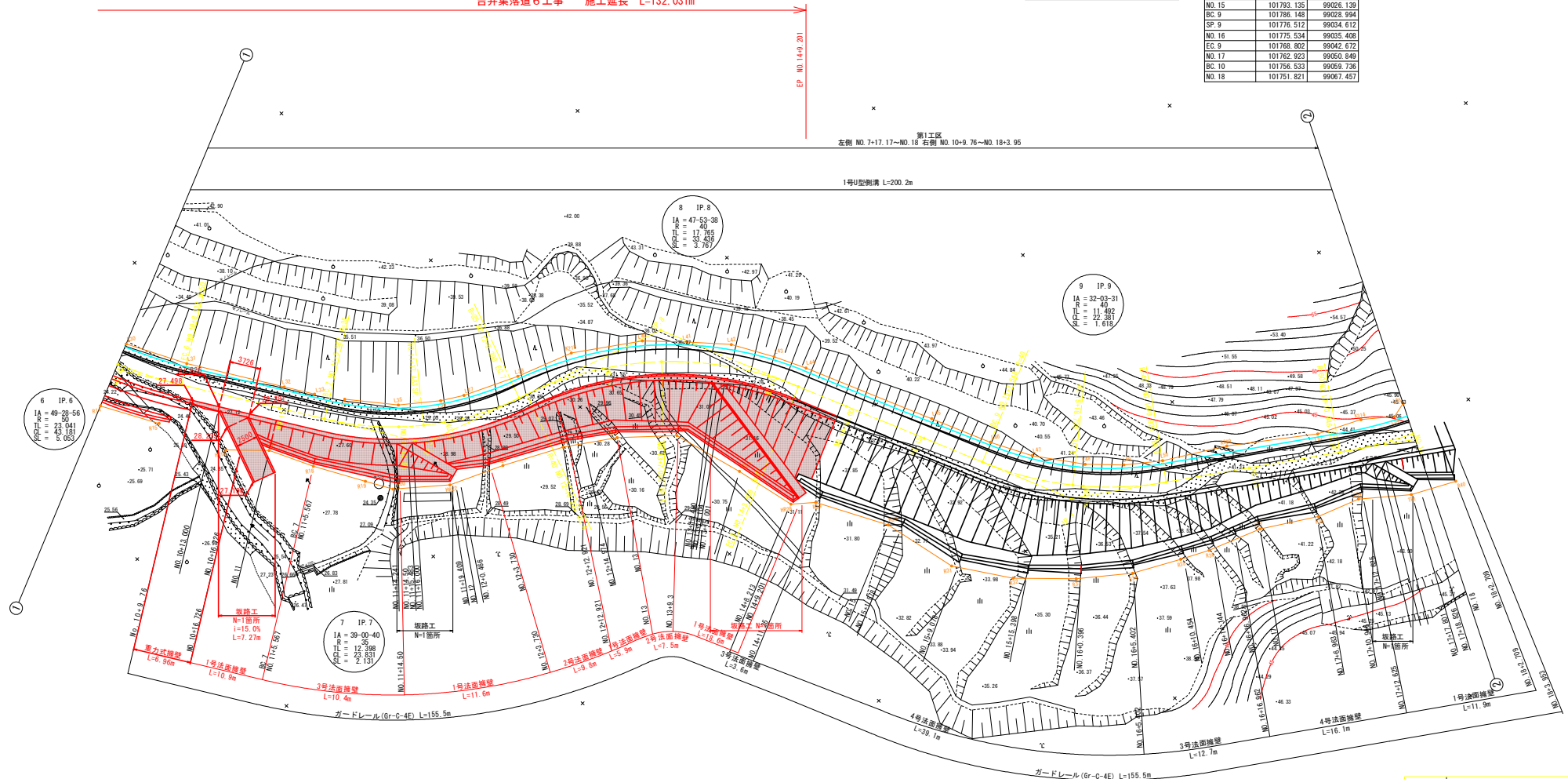
点名	X座標	Y座標
NO.10	101867.966	98871.697
EC.6	101860.786	98963.006
NO.11	101850.539	98974.733
BC.7	101845.773	98977.600
IP.5	101911.314	98966.874
SP.7	101836.805	98985.366
NO.12	101835.279	98987.368
EC.7	101830.942	98995.673
BC.8	101829.612	98996.557
NO.13	101826.283	99005.163
SP.8	101821.853	99010.684
NO.14	101811.575	99020.015
EC.8	101808.126	99020.015
NO.14-10.00	101802.392	99022.366
NO.15	101783.135	99026.130
BC.9	101786.148	99028.994
SP.9	101776.512	99034.612
NO.16	101775.534	99035.408
EC.9	101768.802	99042.672
NO.17	101762.923	99050.849
BC.10	101756.533	99056.736
NO.18	101751.821	99067.457

吉井集落道6工事 施工延長 L=132.031m

EP NO.14-9.201

第1工区  
左側 NO.7-17.17~NO.18 右側 NO.10-9.76~NO.18-3.95

1号切羽掘削 L=200.2m

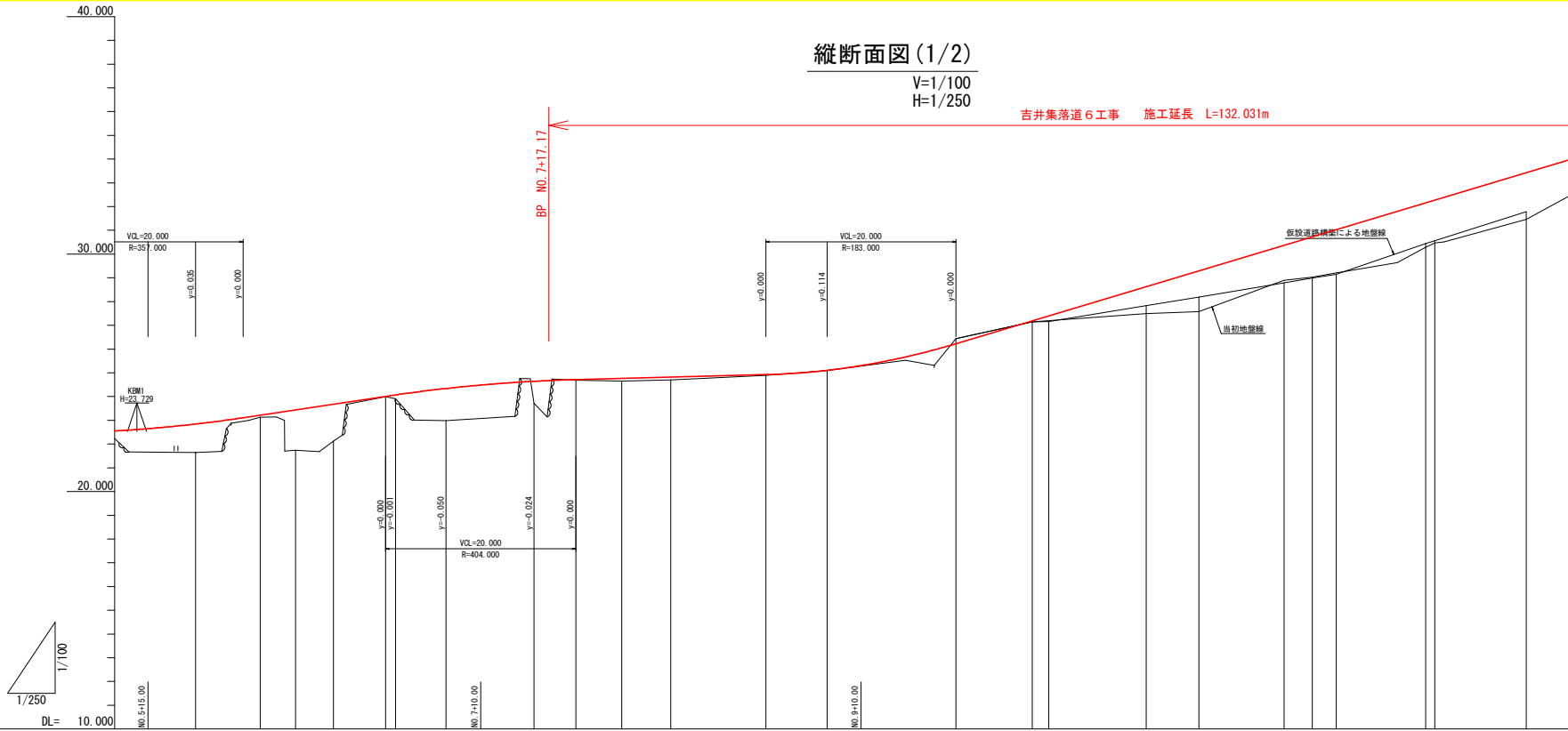


工事名	R2阿蘇 中山間 那賀川西部
路線名等	吉井集落道6工事
工事箇所	那賀川西部 地区
図面名	平面図(2/2) NO.10~NO.18
縮尺	S=1/250 図面番号 2/13
会社名	
事業者名	徳島県南部総合農政局 阿南庁舎

# 縦断面図(1/2)

V=1/100  
H=1/250

吉井集落道6工事 施工延長 L=132.031m

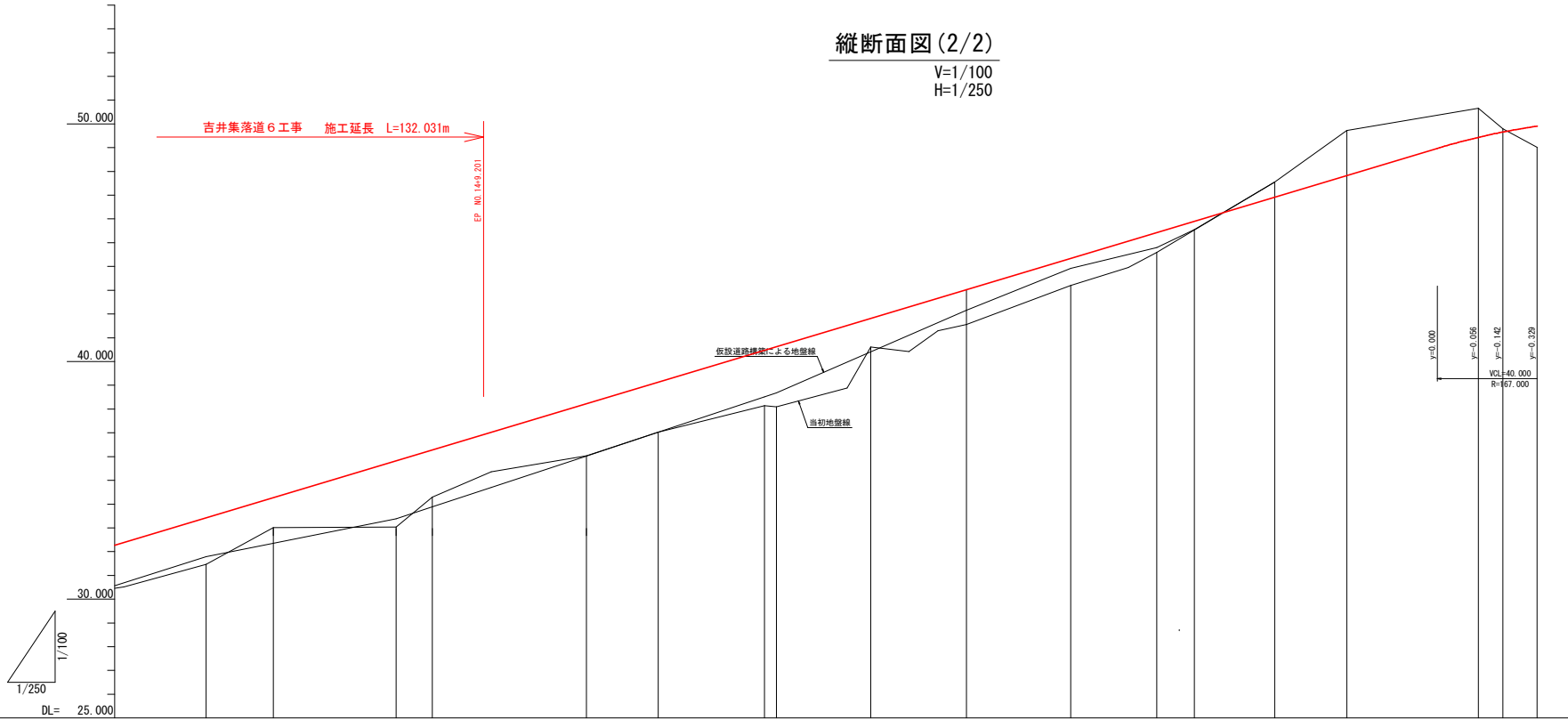


勾配図																																		
計画高	23.215	23.439	23.678	24.008	24.066	24.340	24.645	24.715	24.764	24.818	24.922	25.105	26.228	27.182	27.398	28.628	29.296	30.388	30.726	31.028	32.156	32.272	33.428											
盛土	0.091	1.705	1.554	0.012	0.182	1.248	0.927	0.026	0.117	0.115	0.034	0.012	0.044	0.241	1.133	1.714	1.475	1.696	1.820	1.865	1.812	1.945												
切土											0.213																							
地盤高	21.644	21.644	23.125	21.734	22.124	23.996	23.997	24.647	24.702	24.889	25.002	26.441	27.148	27.158	27.456	27.582	28.983	29.030	29.208	30.291	30.461	31.463												
追加距離	119.918	120.000	126.800	130.516	134.500	140.000	141.032	146.300	155.606	160.000	164.851	170.000	180.000	186.442	200.000	200.000	224.500	237.483	240.000	249.398	250.370	260.000												
点間距離	8.535	0.001	6.800	3.716	3.984	5.500	1.022	5.329	9.246	4.384	4.851	5.149	10.000	6.442	8.022	1.727	10.240	2.983	2.517	9.988	0.972	9.000												
測点	SC.3 NO.3 NO.6	NO.6	SP.4	NO.6	NO.7 SC.4	SC.5	SP.5	NO.8	SC.8SC.6 NO.8	NO.9	SC.6 NO.10	NO.11	SC.7	NO.11 NO.11	SP.7	NO.12	SC.7 SC.8	NO.13																
曲率図	IP.3 IA=19-30-56.51 R=50.000 SL=0.734 CL=17.031 TL=8.539 R=∞ CL=21.033 TL=12.662													IP.4 IA=80-20-19.94 R=15.000 SL=4.630 CL=∞ TL=∞			L=5.328 R=∞			IP.5 IA=26-29-13.62 R=40.000 SL=1.093 CL=18.491 TL=9.414			IP.6 IA=49-28-56.46 R=50.000 SL=5.053 CL=43.181 TL=23.041			L=17.535 R=∞			IP.7 IA=39-00-40.10 R=35.000 SL=2.131 CL=23.831 TL=12.398			IP.8 IA=47-53-38.05 R=40.000 SL=3.767 CL=∞ TL=17.765		
拡幅のすりつけ																																		
片勾配																																		

工事名	R2阿蘇 中山間 那賀川西部		
路線名等	吉井集落道6工事 那賀川西部 地区		
工事箇所	阿南市吉井町		
図面名	縦断面図(1/2)		
縮尺	V=1/100 H=1/250	図面番号	3 / 13
会社名	株式会社 阿南建設		
事業者名	阿南建設株式会社		

# 縦断面図 (2/2)

V=1/100  
H=1/250

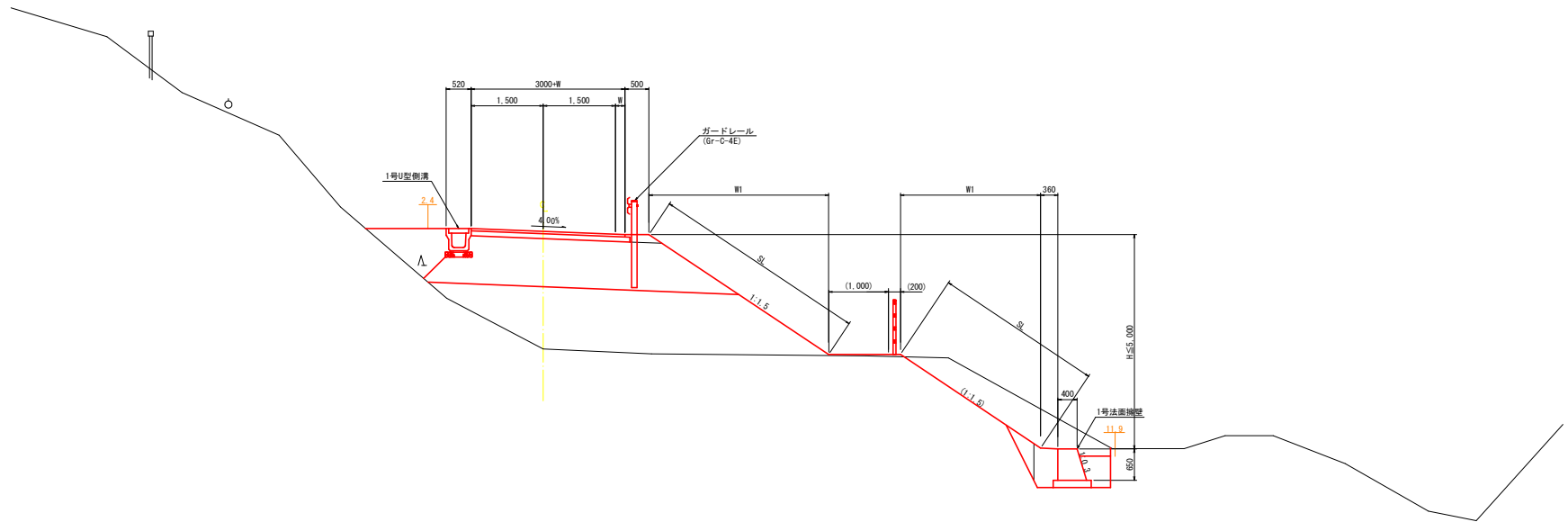


勾配図																				
計画高	33.428	34.278	35.828	36.288	37.028	38.228	39.134	40.477	40.628	41.832	43.028	44.342	45.428	45.902	46.918	47.828	48.432	48.658	48.938	
盛土	1.965	1.270	2.786	1.994	1.663	2.198	2.110	2.337	2.528	1.212	1.472	1.141	0.831	0.352					0.888	
切土															0.651	1.896		1.276	0.133	
地盤高	31.787	32.351	33.379	33.883	34.702	38.028	37.028	38.514	38.881	40.405	42.153	43.923	44.790	45.550	47.551	49.724	50.651	49.792	49.011	
追加距離	290.000	297.000	290.000	293.000	300.000	300.000	307.500	318.750	320.000	329.000	340.000	350.000	360.000	360.000	372.400	380.000	390.833	396.404	400.000	
点間距離	9.600	7.886	12.912	3.806	16.184	7.546	11.191	1.281	9.803	10.001	10.946	9.864	3.960	8.860	7.800	13.863	2.551	3.596		
測点	NO.13	9.8	NO.14	EC.8	NO.15	9C.9	9.9	NO.16	EC.9	NO.17	9C.10	NO.18	NO.18+9.95	9.10	NO.19	EC.10	9C.11	NO.20		
曲率図	IP.9 IA = 32-03-30.80 R = 40.000 SL = 1.618 CL = 22.381 TL = 11.492 L = 23.742 R = ∞												IP.10 IA = 40-58-22.94 R = 60.000 SL = 4.051 CL = 42.907 TL = 22.417		IP.11 R = 2.551 IA = 24-38-18.85 CL = 22.288 TL = 11.150 L = 2.551 R = ∞					
拡幅のすりつけ																				
片勾配	-4.0%												+2.0%						-2.0%	

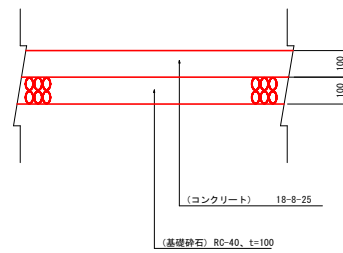
工事名	R2阿横 中山間 那賀川西部		
路線名等	吉井集落道6工事 那賀川西部 地区		
工事箇所	阿南市吉井町		
図面名	縦断面図(2/2)		
縮尺	V=1/100 H=1/250	図面番号	4 / 13
会社名	株式会社 阿南建設		
事業者名	徳島県南部総合農政局 阿南庁舎		

# 標準断面図(その1) S=1/50

NO. 14付近



## コンクリート舗装構成 S=1/10



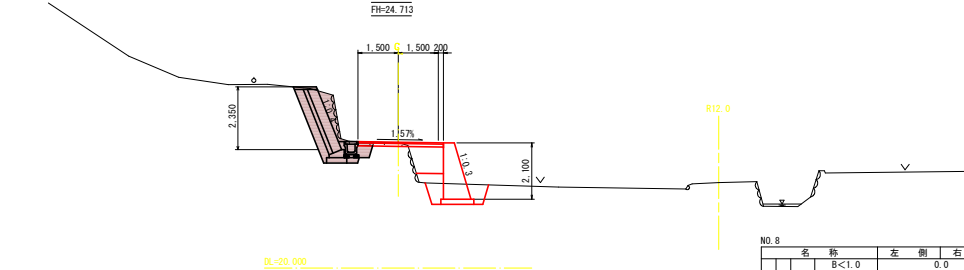
工事名	R2阿蘇 中山間 那賀川西部 吉井集落道6工事		
路線名等	那賀川西部 地区		
工事箇所	阿南市吉井町		
図面名	標準断面図		
縮尺	S=1/50	図面番号	5 / 13
会社名			
事業者名	徳島県南部総合農政局 阿南庁舎		

# 横断面図

Sc=1/100

NO. 8

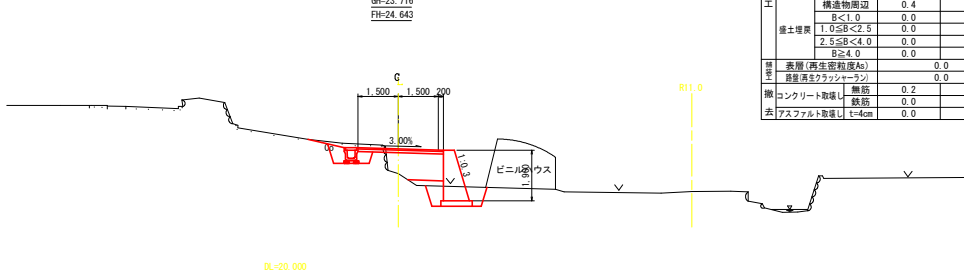
GH=24.687  
FH=24.713



NO. 8				
	名称	左側	右側	
道	路面	B<1.0	0.0	
		1.0≦B<2.5	0.0	
		2.5≦B<4.0	0.0	
路	路面	B≧4.0	0.0	
		B<1.0	0.0	
		1.0≦B<2.5	0.0	
土	路面	2.5≦B<4.0	0.0	
		B≧4.0	0.0	
		B<1.0	0.0	
工	片切	土砂	2.6	
	削	オープン	土砂	0.0
	法面整形	切土	土砂	0.00
作	床掘	B	土砂	1.1
	表土取除き	土砂	0.0	
	表土上げ	土砂	3.74	
業	管水路	法面	土砂	0.00
	基礎整形	基面	土砂	0.00
	擁壁	擁壁	土砂	0.4
撤	擁土埋戻	1.0≦B<2.5	0.0	
		2.5≦B<4.0	0.0	
		B≧4.0	0.0	
去	表層(再生密度As)		0.0	
	基層再生(クラッシャーラン)		0.0	
	撤	コンクリート取壊し	撤	0.0
	去	アスファルト取壊し	t=4cm	0.0

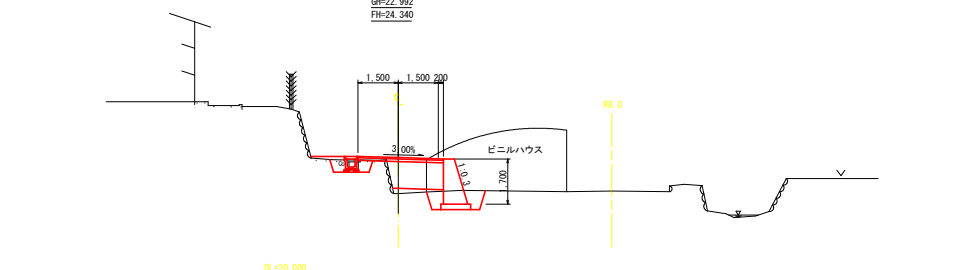
SP. 5

GH=23.716  
FH=24.643



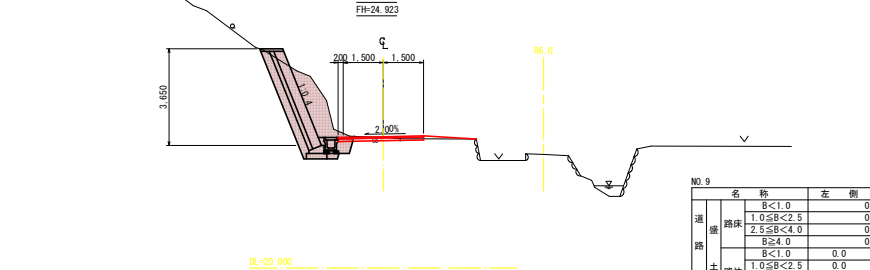
BC. 5

GH=22.992  
FH=24.340



NO. 9

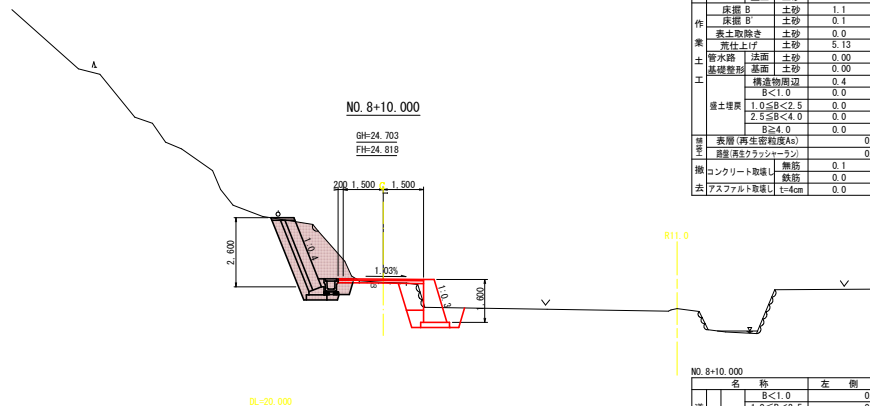
GH=24.889  
FH=24.923



NO. 9				
	名称	左側	右側	
道	路面	B<1.0	0.0	
		1.0≦B<2.5	0.0	
		2.5≦B<4.0	0.0	
路	路面	B≧4.0	0.0	
		B<1.0	0.0	
		1.0≦B<2.5	0.0	
土	路面	2.5≦B<4.0	0.0	
		B≧4.0	0.0	
		B<1.0	0.0	
工	片切	土砂	4.9	
	削	オープン	土砂	0.0
	法面整形	切土	土砂	0.00
作	床掘	B	土砂	0.00
	表土取除き	土砂	0.0	
	表土上げ	土砂	5.13	
業	管水路	法面	土砂	0.00
	基礎整形	基面	土砂	0.00
	擁壁	擁壁	土砂	0.4
撤	擁土埋戻	1.0≦B<2.5	0.0	
		2.5≦B<4.0	0.0	
		B≧4.0	0.0	
去	表層(再生密度As)		0.0	
	基層再生(クラッシャーラン)		0.0	
	撤	コンクリート取壊し	撤	0.1
	去	アスファルト取壊し	t=4cm	0.0

NO. 8+10.000

GH=24.703  
FH=24.818



NO. 8+10.000				
	名称	左側	右側	
道	路面	B<1.0	0.0	
		1.0≦B<2.5	0.0	
		2.5≦B<4.0	0.0	
路	路面	B≧4.0	0.0	
		B<1.0	0.0	
		1.0≦B<2.5	0.0	
土	路面	2.5≦B<4.0	0.0	
		B≧4.0	0.0	
		B<1.0	0.0	
工	片切	土砂	4.4	
	削	オープン	土砂	0.0
	法面整形	切土	土砂	0.00
作	床掘	B	土砂	1.1
	表土取除き	土砂	0.0	
	表土上げ	土砂	3.99	
業	管水路	法面	土砂	0.00
	基礎整形	基面	土砂	0.00
	擁壁	擁壁	土砂	0.4
撤	擁土埋戻	1.0≦B<2.5	0.0	
		2.5≦B<4.0	0.0	
		B≧4.0	0.0	
去	表層(再生密度As)		0.0	
	基層再生(クラッシャーラン)		0.0	
	撤	コンクリート取壊し	撤	0.1
	去	アスファルト取壊し	t=4cm	0.0

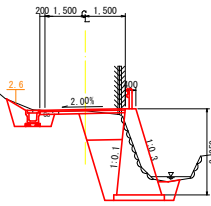
BC. 5~NO. 8	
工事名	R2阿勝 中山間 那賀川西部 吉井東海運工事
路線名等	那賀川西部 地区
工事箇所	阿南市吉井町
図面名	横断面 (1/3)
縮尺	S=1/100
図面番号	6 / 13
会社名	
事業者名	徳島県南部総合農政局 阿南庁舎

# 横断面図

Sc=1/100

EC. 6

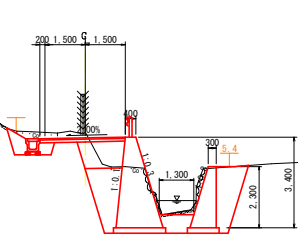
GH=27.148  
FH=27.192



名称		左側	右側
道床	路床	B<1.0	0.0
		1.0≦B<2.5	0.0
		2.5≦B<4.0	0.0
		B≧4.0	0.0
土	路体	B<1.0	0.0
		1.0≦B<2.5	0.0
		2.5≦B<4.0	0.0
		B≧4.0	0.0
工	削	片切	土砂
	削	オープン	土砂
法面整形	切土	土砂	0.00
	盛土	土砂	0.00
床掘	B	土砂	0.0
	B	土砂	0.0
表土	表土	取除き	土砂
	表土	荒仕上げ	土砂
管水路	法面	土砂	0.00
	基礎	土砂	0.00
基礎	基礎	土砂	0.00
	基礎	土砂	0.00
表層	表層	(再生密粒度As)	0.0
	表層	(再生密粒度As)	0.0
撤	撤	コンクリート取壊し	無筋
	撤	コンクリート取壊し	鉄筋
去	去	アスファルト取壊し	t=4cm
	去	アスファルト取壊し	t=4cm

NO. 10

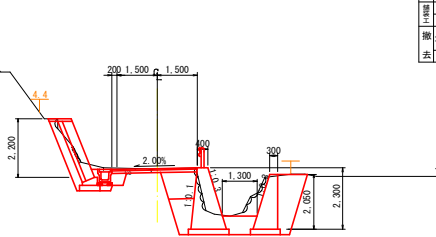
GH=26.441  
FH=26.228



名称		左側	右側
道床	路床	B<1.0	0.0
		1.0≦B<2.5	0.0
		2.5≦B<4.0	0.0
		B≧4.0	0.0
土	路体	B<1.0	0.0
		1.0≦B<2.5	0.0
		2.5≦B<4.0	0.0
		B≧4.0	0.0
工	削	片切	土砂
	削	オープン	土砂
法面整形	切土	土砂	0.00
	盛土	土砂	0.00
床掘	B	土砂	0.0
	B	土砂	0.0
表土	表土	取除き	土砂
	表土	荒仕上げ	土砂
管水路	法面	土砂	0.00
	基礎	土砂	0.00
基礎	基礎	土砂	0.00
	基礎	土砂	0.00
表層	表層	(再生密粒度As)	0.0
	表層	(再生密粒度As)	0.0
撤	撤	コンクリート取壊し	無筋
	撤	コンクリート取壊し	鉄筋
去	去	アスファルト取壊し	t=4cm
	去	アスファルト取壊し	t=4cm

SP. 6

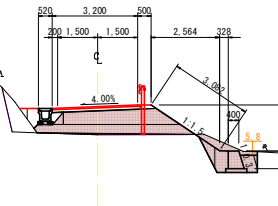
GH=23.093  
FH=23.104



名称		左側	右側
道床	路床	B<1.0	0.0
		1.0≦B<2.5	0.0
		2.5≦B<4.0	0.0
		B≧4.0	0.0
土	路体	B<1.0	0.0
		1.0≦B<2.5	0.0
		2.5≦B<4.0	0.0
		B≧4.0	0.0
工	削	片切	土砂
	削	オープン	土砂
法面整形	切土	土砂	0.00
	盛土	土砂	0.00
床掘	B	土砂	0.0
	B	土砂	0.0
表土	表土	取除き	土砂
	表土	荒仕上げ	土砂
管水路	法面	土砂	0.00
	基礎	土砂	0.00
基礎	基礎	土砂	0.00
	基礎	土砂	0.00
表層	表層	(再生密粒度As)	0.0
	表層	(再生密粒度As)	0.0
撤	撤	コンクリート取壊し	無筋
	撤	コンクリート取壊し	鉄筋
去	去	アスファルト取壊し	t=4cm
	去	アスファルト取壊し	t=4cm

BC. 7

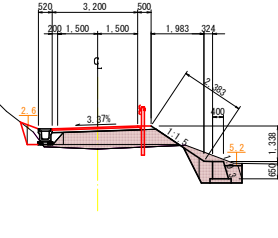
GH=27.582  
FH=23.296



名称		左側	右側
道床	路床	B<1.0	0.0
		1.0≦B<2.5	0.0
		2.5≦B<4.0	0.8
		B≧4.0	3.5
土	路体	B<1.0	0.0
		1.0≦B<2.5	0.0
		2.5≦B<4.0	0.0
		B≧4.0	0.0
工	削	片切	土砂
	削	オープン	土砂
法面整形	切土	土砂	0.00
	盛土	土砂	0.00
床掘	B	土砂	0.0
	B	土砂	1.9
表土	表土	取除き	土砂
	表土	荒仕上げ	土砂
管水路	法面	土砂	0.00
	基礎	土砂	0.00
基礎	基礎	土砂	0.00
	基礎	土砂	0.00
表層	表層	(再生密粒度As)	0.00
	表層	(再生密粒度As)	0.00
撤	撤	コンクリート取壊し	無筋
	撤	コンクリート取壊し	鉄筋
去	去	アスファルト取壊し	t=4cm
	去	アスファルト取壊し	t=4cm

NO. 11

GH=27.495  
FH=28.628



名称		左側	右側
道床	路床	B<1.0	0.0
		1.0≦B<2.5	0.0
		2.5≦B<4.0	0.8
		B≧4.0	1.9
土	路体	B<1.0	0.0
		1.0≦B<2.5	0.0
		2.5≦B<4.0	0.0
		B≧4.0	0.0
工	削	片切	土砂
	削	オープン	土砂
法面整形	切土	土砂	0.00
	盛土	土砂	0.00
床掘	B	土砂	0.0
	B	土砂	1.8
表土	表土	取除き	土砂
	表土	荒仕上げ	土砂
管水路	法面	土砂	0.00
	基礎	土砂	0.00
基礎	基礎	土砂	0.00
	基礎	土砂	0.00
表層	表層	(再生密粒度As)	0.00
	表層	(再生密粒度As)	0.00
撤	撤	コンクリート取壊し	無筋
	撤	コンクリート取壊し	鉄筋
去	去	アスファルト取壊し	t=4cm
	去	アスファルト取壊し	t=4cm

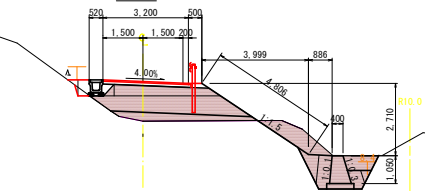
SP. 6~BC. 7

工事名	R2阿勢 中山間 那賀川西部 吉井集落連6工事
路線名等	那賀川西部 地区
工事箇所	阿南市吉井町
図面名	横断面図 (2/3)
縮尺	S=1/100 図面番号 7 / 13
会社名	
事業者名	徳島県南部総合農政局 阿南庁舎

横断面図  
S=1/100

NO. 13

GH=31.463



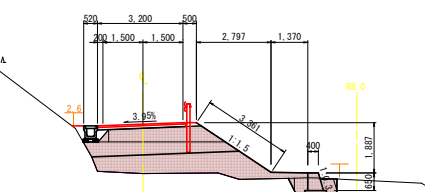
DL=27,000

NO.13		名称	左側	右側		
道	路床	B<1.0	0.0	0.0		
		1.0≦B<2.5	0.0	0.0		
		2.5≦B<4.0	0.7	4.0		
路	土	B<1.0	0.0	0.0		
		1.0≦B<2.5	0.3	0.0		
		2.5≦B<4.0	0.0	0.0		
工	業	B≧4.0	0.0	1.0		
		削	片切	土砂	0.0	0.0
		削	オープン	土砂	0.0	0.0
		法	面	切土	0.00	0.00
				盛土	0.00	4.53
		床	据	B	0.0	4.2
				床据B	0.0	0.0
		作	業	表土取除き	0.0	0.0
				荒仕上げ	0.00	2.53
		管	水	路面	0.00	0.00
基礎層	0.00			0.00		
工	業	構造物周辺	0.0	0.9		
		B<1.0	0.0	0.4		
灌	水	灌土埋戻	1.0≦B<2.5	0.0	0.6	
			2.5≦B<4.0	0.0	0.0	
			B≧4.0	0.0	0.0	
積	算	表層(再生密粒度As)	0.00	0.00		
		路盤(再生クラッシャー)	0.00	0.00		
撤	去	コンクリート取壊し	鉄筋	0.0	0.0	
			鉄筋	0.0	0.0	
去	去	アスファルト取壊し	t=4cm	0.0	0.0	

NO. 12

GH=29.208

FH=31.028



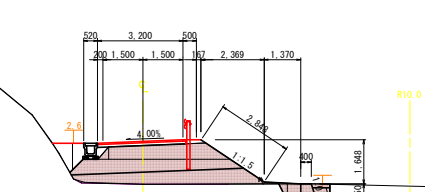
DL=27,000

NO.12		名称	左側	右側		
道	路床	B<1.0	0.0	0.0		
		1.0≦B<2.5	0.0	0.0		
		2.5≦B<4.0	0.7	4.0		
路	土	B<1.0	0.0	0.0		
		1.0≦B<2.5	1.1	0.0		
		2.5≦B<4.0	0.0	0.7		
工	業	B≧4.0	0.0	3.1		
		削	片切	土砂	0.0	0.0
		削	オープン	土砂	0.0	0.0
		法	面	切土	0.00	0.00
				盛土	0.00	3.09
		床	据	B	0.0	1.0
				床据B	0.0	0.0
		作	業	表土取除き	0.0	0.0
				荒仕上げ	0.00	1.25
		管	水	路面	0.00	0.00
基礎層	0.00			0.00		
工	業	構造物周辺	0.0	0.6		
		B<1.0	0.0	0.1		
灌	水	灌土埋戻	1.0≦B<2.5	0.0	0.0	
			2.5≦B<4.0	0.0	0.0	
			B≧4.0	0.0	0.0	
積	算	表層(再生密粒度As)	0.00	0.00		
		路盤(再生クラッシャー)	0.0	0.00		
撤	去	コンクリート取壊し	鉄筋	0.0	0.0	
			鉄筋	0.0	0.0	
去	去	アスファルト取壊し	t=4cm	0.0	0.0	

NO. 11+14.500

GH=28.893

FH=30.368



DL=27,000

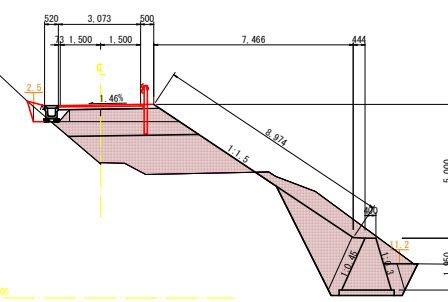
NO. 11-14.500

NO.11-14.500		名称	左側	右側		
道	路床	B<1.0	0.0	0.0		
		1.0≦B<2.5	0.0	0.0		
		2.5≦B<4.0	0.6	4.6		
路	土	B<1.0	0.0	0.0		
		1.0≦B<2.5	0.0	0.0		
		2.5≦B<4.0	0.9	0.0		
工	業	B≧4.0	0.0	2.2		
		削	片切	土砂	0.0	0.0
		削	オープン	土砂	0.0	0.0
		法	面	切土	0.00	1.00
				盛土	0.00	2.57
		床	据	B	0.0	1.4
				床据B	0.0	0.0
		作	業	表土取除き	0.0	0.0
				荒仕上げ	0.00	1.53
		管	水	路面	0.00	0.00
基礎層	0.00			0.00		
工	業	構造物周辺	0.0	0.7		
		B<1.0	0.0	0.1		
灌	水	灌土埋戻	1.0≦B<2.5	0.0	0.0	
			2.5≦B<4.0	0.0	0.0	
			B≧4.0	0.0	0.0	
積	算	表層(再生密粒度As)	0.00	0.00		
		路盤(再生クラッシャー)	0.00	0.00		
撤	去	コンクリート取壊し	無筋	0.0	0.0	
			鉄筋	0.0	0.0	
去	去	アスファルト取壊し	t=4cm	0.0	0.0	

NO. 15

GH=36.030

FH=38.228

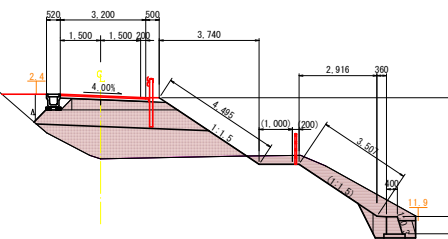


DL=31,000

NO. 14

GH=33.032

FH=35.828



DL=28,000

NO.15		名称	左側	右側		
道	路床	B<1.0	0.0	0.0		
		1.0≦B<2.5	0.0	0.0		
		2.5≦B<4.0	0.9	3.5		
路	土	B<1.0	0.0	0.0		
		1.0≦B<2.5	0.6	0.0		
		2.5≦B<4.0	0.0	0.7		
工	業	B≧4.0	0.0	5.7		
		削	片切	土砂	0.0	0.0
		削	オープン	土砂	0.0	0.0
		法	面	切土	0.00	0.00
				盛土	0.00	8.70
		床	据	B	0.0	11.3
				床据B	0.0	0.0
		作	業	表土取除き	0.00	0.00
				荒仕上げ	0.00	5.90
		管	水	路面	0.00	0.00
基礎層	0.00			0.00		
工	業	構造物周辺	0.0	1.6		
		B<1.0	0.0	0.4		
灌	水	灌土埋戻	1.0≦B<2.5	0.0	0.0	
			2.5≦B<4.0	0.0	3.7	
			B≧4.0	0.0	0.0	
積	算	表層(再生密粒度As)	0.00	0.00		
		路盤(再生クラッシャー)	0.00	0.00		
撤	去	コンクリート取壊し	無筋	0.0	0.0	
			鉄筋	0.0	0.0	
去	去	アスファルト取壊し	t=4cm	0.0	0.0	

NO.14		名称	左側	右側		
道	路床	B<1.0	0.0	0.0		
		1.0≦B<2.5	0.0	0.0		
		2.5≦B<4.0	0.8	4.3		
路	土	B<1.0	0.0	0.0		
		1.0≦B<2.5	1.7	0.0		
		2.5≦B<4.0	0.0	0.0		
工	業	B≧4.0	0.0	5.1		
		削	片切	土砂	0.0	0.0
		削	オープン	土砂	0.0	0.0
		法	面	切土	0.00	0.00
				盛土	0.00	7.73
		床	据	B	0.0	4.5
				床据B	0.0	0.0
		作	業	表土取除き	0.0	0.0
				荒仕上げ	0.00	2.10
		管	水	路面	0.00	0.00
基礎層	0.00			0.00		
工	業	構造物周辺	0.0	0.7		
		B<1.0	0.0	0.3		
灌	水	灌土埋戻	1.0≦B<2.5	0.0	0.0	
			2.5≦B<4.0	0.0	0.0	
			B≧4.0	0.0	0.0	
積	算	表層(再生密粒度As)	0.00	0.00		
		路盤(再生クラッシャー)	0.0	0.00		
撤	去	コンクリート取壊し	鉄筋	0.0	0.0	
			鉄筋	0.0	0.0	
去	去	アスファルト取壊し	t=4cm	0.0	0.0	

NO. 11+14.50~NO. 15

工事名	R2阿蘇 中山間 那賀川西部 吉井集落道6工事
路線名等	那賀川西部 地区
工事箇所	阿南市吉井町
図面名	横断面 (3/3)
縮尺	S=1/100 図面番号 8 / 13
会社名	
事業者名	徳島県南部総合農政局 阿南庁舎

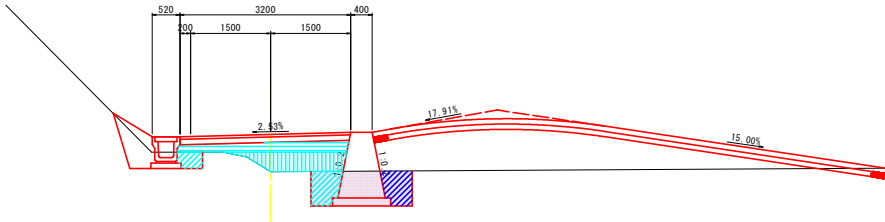


# 土工根拠図(参考図)

S=1:50

NO. 10+16.726

GH=27.124  
FH=27.824



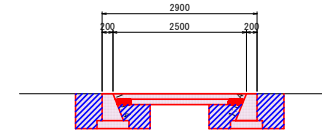
DL=25.000

NO.10+16.726		名称	左側	右側
道	路床	B<1.0	0.5	
		1.0≤B<2.5	0.6	
		2.5≤B<4.0	0.6	
土	路体	B≥4.0	0.0	0.0
		B<1.0	0.0	0.0
		1.0≤B<2.5	0.0	0.0
工	削	B<1.0	0.0	0.0
		1.0≤B<2.5	0.0	0.0
		2.5≤B<4.0	0.0	0.0
業	土	片切	0.0	0.0
		オープン	0.0	0.0
		切土	-	0.00
業	土	表面整形	-	0.00
		盛土	-	1.2
		床掘B	-	0.0
業	土	床掘B	-	0.0
		表土取除き	-	0.0
		荒仕上げ	-	0.00
業	土	管水路	-	0.00
		法面	-	0.00
		基礎整形	-	0.00
業	土	構造物周辺	-	0.0
		荒仕上げ	-	0.3
		盛土埋戻	-	0.0
業	土	2.5≤B<4.0	-	0.0
		B≥4.0	-	0.0
		表層(再生密粒度As)	3.20	
業	土	基層(再生クラッシャーラン)	3.20	
		コンクリート取壊し	0.0	0.0
		鉄筋	0.0	0.0
業	土	去	0.0	0.0
		去	0.0	0.0
		去	0.0	0.0

## 坂路工土工

NO. 11+1.290

GH=27.124  
FH=27.824

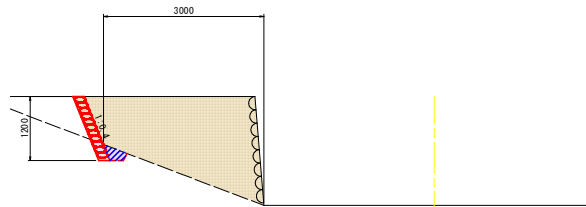


DL=25.000

NO.11+1.290		名称	数量
道	路床	B<1.0	0.0
		1.0≤B<2.5	0.0
		2.5≤B<4.0	0.0
土	路体	B≥4.0	0.0
		B<1.0	0.0
		1.0≤B<2.5	0.0
工	削	B<1.0	0.0
		1.0≤B<2.5	0.0
		2.5≤B<4.0	0.0
業	土	片切	0.0
		オープン	0.0
		切土	0.0
業	土	表面整形	0.0
		盛土	0.0
		床掘B	2.0
業	土	床掘B	0.0
		表土取除き	0.0
		荒仕上げ	0.0
業	土	管水路	0.0
		法面	0.0
		基礎整形	0.0
業	土	構造物周辺	0.0
		荒仕上げ	0.0
		盛土埋戻	0.0
業	土	2.5≤B<4.0	0.0
		B≥4.0	0.0
		表層(再生密粒度As)	0.00
業	土	基層(再生クラッシャーラン)	0.00
		コンクリート取壊し	0.0
		鉄筋	0.0
業	土	去	0.0
		去	0.0
		去	0.0

NO. 7+17.170

(掘削部)

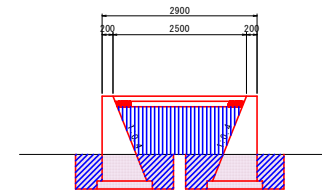


DL=23.000

NO.7+17.170		名称	数量
道	路床	B<1.0	0.1
		1.0≤B<2.5	1.3
		2.5≤B<4.0	0.0
土	路体	B≥4.0	0.0
		B<1.0	0.0
		1.0≤B<2.5	0.0
工	削	B<1.0	0.0
		1.0≤B<2.5	0.0
		2.5≤B<4.0	0.0
業	土	片切	4.6
		オープン	0.0
		切土	0.0
業	土	表面整形	0.0
		盛土	0.0
		床掘B	0.1
業	土	床掘B	0.0
		表土取除き	0.0
		荒仕上げ	0.0
業	土	管水路	0.0
		法面	0.0
		基礎整形	0.0
業	土	構造物周辺	0.0
		荒仕上げ	0.0
		盛土埋戻	0.1
業	土	2.5≤B<4.0	0.0
		B≥4.0	0.0
		表層(再生密粒度As)	0.00
業	土	基層(再生クラッシャーラン)	0.00
		コンクリート取壊し	0.0
		鉄筋	0.0
業	土	去	0.0
		去	0.0
		去	0.0

NO. 10+13.000

GH=27.124  
FH=27.824



DL=25.000

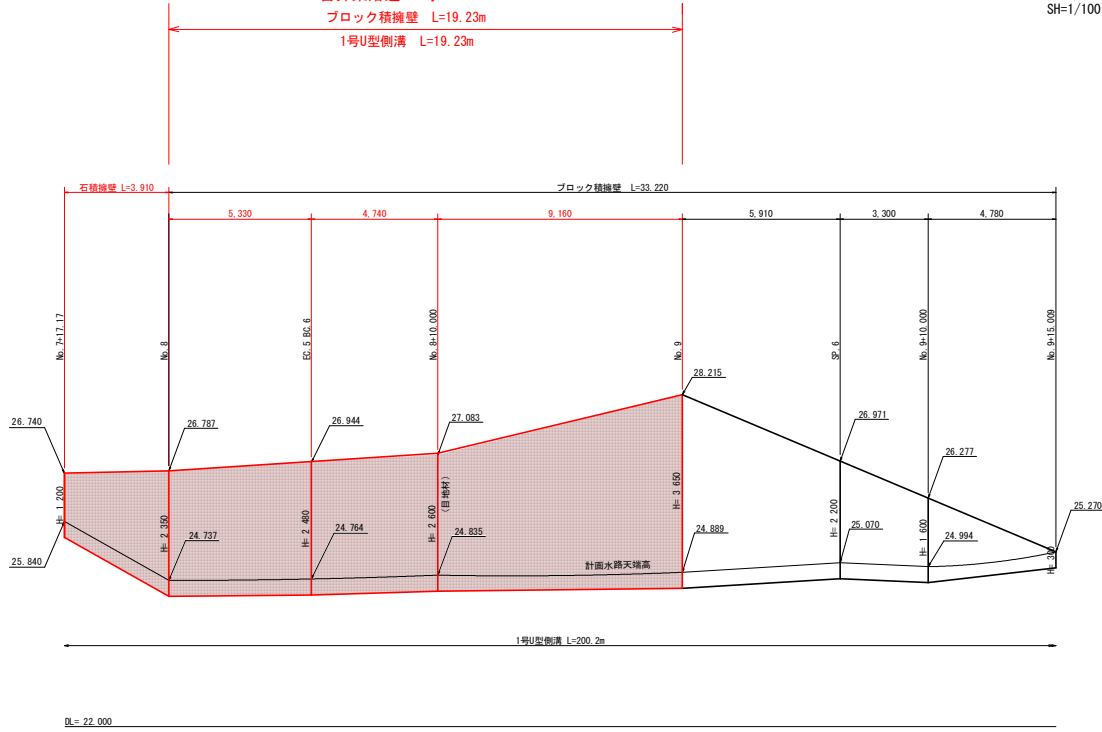
NO.10+13.000		名称	数量
道	路床	B<1.0	0.0
		1.0≤B<2.5	0.0
		2.5≤B<4.0	0.0
土	路体	B≥4.0	0.0
		B<1.0	0.0
		1.0≤B<2.5	0.0
工	削	B<1.0	0.0
		1.0≤B<2.5	0.0
		2.5≤B<4.0	0.0
業	土	片切	0.0
		オープン	0.0
		切土	0.0
業	土	表面整形	0.0
		盛土	0.0
		床掘B	2.4
業	土	床掘B	0.0
		表土取除き	0.0
		荒仕上げ	0.0
業	土	管水路	0.0
		法面	0.0
		基礎整形	0.0
業	土	構造物周辺	0.0
		荒仕上げ	1.3
		盛土埋戻	1.8
業	土	2.5≤B<4.0	0.0
		B≥4.0	0.0
		表層(再生密粒度As)	0.00
業	土	基層(再生クラッシャーラン)	0.00
		コンクリート取壊し	0.0
		鉄筋	0.0
業	土	去	0.0
		去	0.0
		去	0.0

工事名	R2阿蘇 中山間 那賀川西部 西井集落道工事		
路線名等	那賀川西部 地区		
工事箇所	阿南市吉井町		
図面名	土工根拠図(参考図)		
縮尺	S=1/50	図面番号	9 / 13
会社名			
事業者名	徳島県南総合振興局 阿南庁舎		

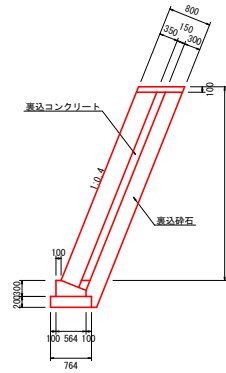
# 左側擁壁展開図 (その2)

SV=1/50  
SH=1/100

吉井集落道6工事  
ブロック積擁壁 L=19.23m  
1号U型側溝 L=19.23m

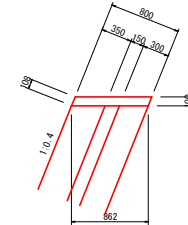


ブロック積み擁壁  
S=1/50



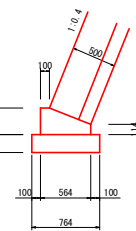
ブロック積擁壁 S=1/30			
名称	規格	単位	数量
積ブロック	t=500	m <sup>2</sup>	1.077H-0.108
裏込め砕石	RC-40	m <sup>3</sup>	0.322H+0.089
裏込コンクリート	18-8-40, t=150	m <sup>2</sup>	0.162H+0.01

天端コンクリート  
S=1/30



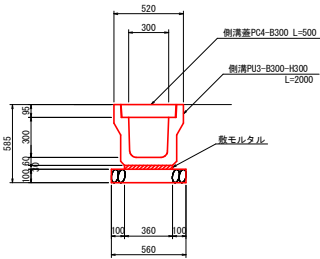
天端コンクリート S=1/30			
名称	規格	単位	数量
コンクリート	18-8-25	m <sup>3</sup>	0.068
型枠	小型構造物	m <sup>2</sup>	0.22

基礎コンクリート  
S=1/30



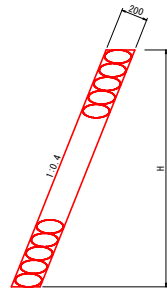
基礎コンクリート S=1/30			
名称	規格	単位	数量
コンクリート	18-8-40	m <sup>3</sup>	0.126
型枠	小型構造物	m <sup>2</sup>	0.41
基礎砕石	t=200	m <sup>2</sup>	0.76
基礎整正	土砂	m <sup>2</sup>	0.8

1号U型側溝 S=1/20



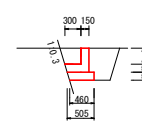
10.0m当たり			
名称	規格	単位	数量
側溝	側溝PU3型 300x300	個	5
側溝蓋	側溝蓋 PC4-E300	枚	20
基礎材	RC-40, t=150	m <sup>2</sup>	5.60
基礎整正	土砂	m <sup>2</sup>	6.0

石積擁壁 S=1/20



石積擁壁 S=1/20			
名称	規格	単位	数量
砕石積	t=200	m <sup>2</sup>	1.07H

排水工 S=1/50  
L=35.00m



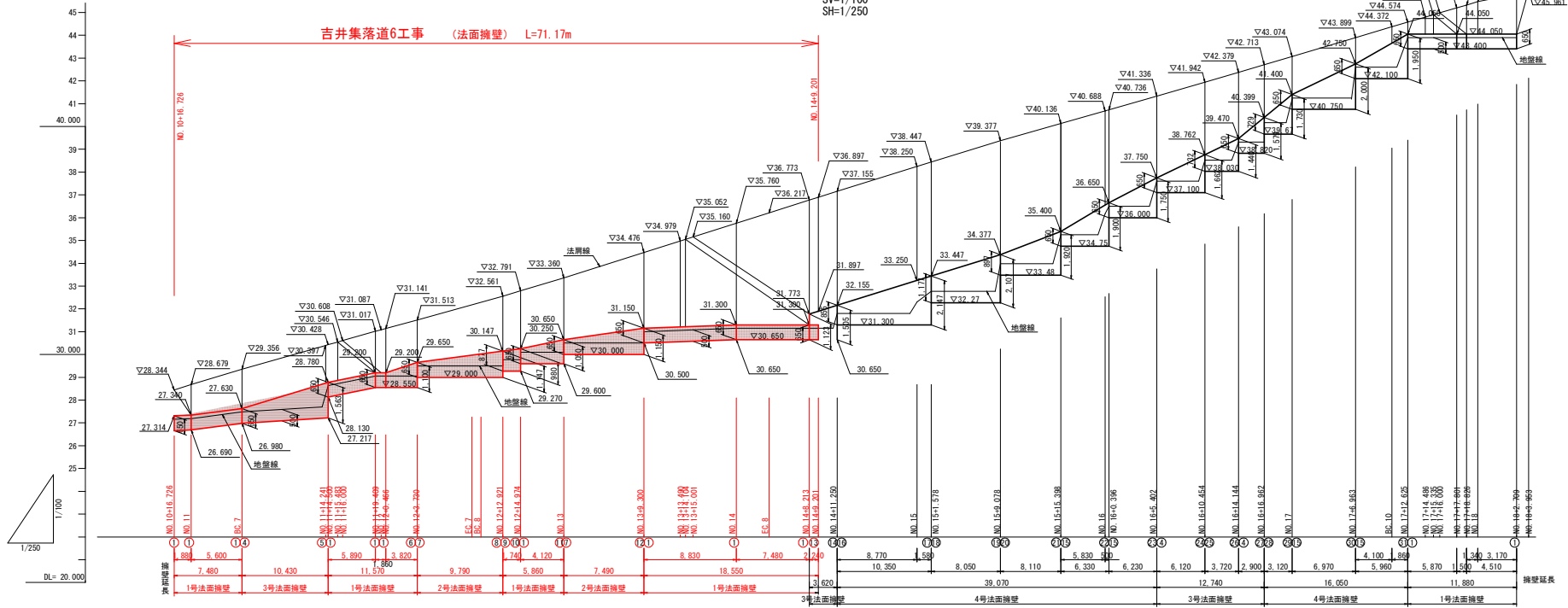
排水工 S=1/50			
名称	規格	単位	数量
コンクリート	18-8-25	m <sup>3</sup>	0.109
型枠	小型構造物	m <sup>2</sup>	0.900
基礎砕石	RC-40, t=150	m <sup>2</sup>	0.483
基礎整正	土砂	m <sup>2</sup>	0.460
掘削	土砂	m <sup>3</sup>	0.56
埋戻し	土砂	m <sup>3</sup>	0.28

工事名	R2阿蘇 中山間 那賀川西部 吉井集落道6工事		
路線名等	那賀川西部 地区		
工事箇所	阿南市吉井町		
図面名	左側擁壁展開図 (ブロック積擁壁)		
縮尺	S=図示	図面番号	10 / 13
会社名			
事業者名	徳島県南部総合農政局 阿南庁舎		

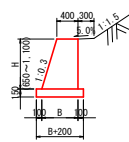
# 右側擁壁展開図 (その2)

SV=1/100  
SH=1/250

吉井集落道6工事 (法面擁壁) L=71.17m

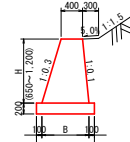


1号法面擁壁 Sc=1/50



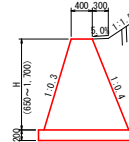
断面番号	壁高H(m)	底幅B(m)
①	0.650	0.595
②	0.968	0.690
③	0.878	0.663
④	1.100	0.730
⑤	0.877	0.663
⑥	0.980	0.694
⑦	1.050	0.715

2号法面擁壁 Sc=1/50



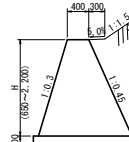
断面番号	壁高H(m)	底幅B(m)
①	0.650	0.660
②	1.147	0.856
③	1.150	0.860

3号法面擁壁 Sc=1/50



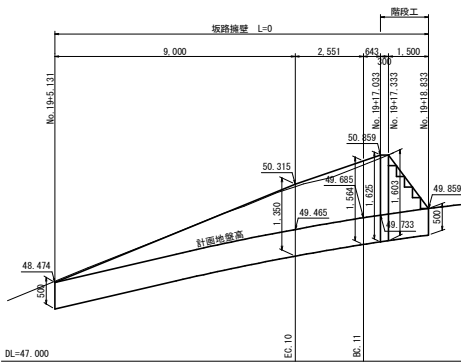
断面番号	壁高H(m)	底幅B(m)
①	0.650	0.855
②	1.563	1.494
③	1.123	1.186
④	1.505	1.454
⑤	1.662	1.563
⑥	0.732	0.912
⑦	1.440	1.408
⑧	1.579	1.505

4号法面擁壁 Sc=1/50



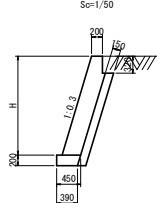
断面番号	壁高H(m)	底幅B(m)
①	0.650	0.888
②	0.855	1.041
③	2.147	2.010
④	1.177	1.283
⑤	2.037	1.990
⑥	0.897	1.073
⑦	1.920	1.840
⑧	1.900	1.825
⑨	1.750	1.713
⑩	0.729	0.947
⑪	1.730	1.698
⑫	2.000	1.900
⑬	1.950	1.863

坂路擁壁展開図 SV=1/50 SH=1/100

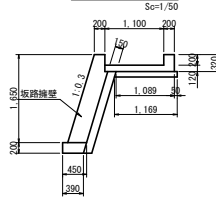


名称	規格	単位	数量
コンクリート	18-9-40	m <sup>3</sup>	1/2*(0.4+B)*H
型枠	無筋構造物	m <sup>2</sup>	2.044*H
基礎砕石	RC-40 t=200	m <sup>2</sup>	B*0.200
基礎整正	土砂	m <sup>2</sup>	B*0.200

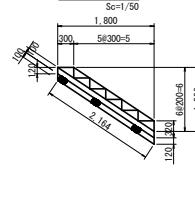
坂路擁壁 Sc=1/50



階段標準断面図 Sc=1/50



階段工構造図 Sc=1/50



名称	規格	単位	数量
コンクリート	18-9-40	m <sup>3</sup>	1/2*(0.4+B)*H
型枠	無筋構造物	m <sup>2</sup>	2.049*H
基礎砕石	RC-40 t=200	m <sup>2</sup>	B*0.200
基礎整正	土砂	m <sup>2</sup>	B*0.200

名称	規格	単位	数量
コンクリート	18-9-40	m <sup>3</sup>	1/2*(0.4+B)*H
型枠	無筋構造物	m <sup>2</sup>	2.049*H
基礎砕石	RC-40 t=200	m <sup>2</sup>	B*0.200
基礎整正	土砂	m <sup>2</sup>	B*0.200

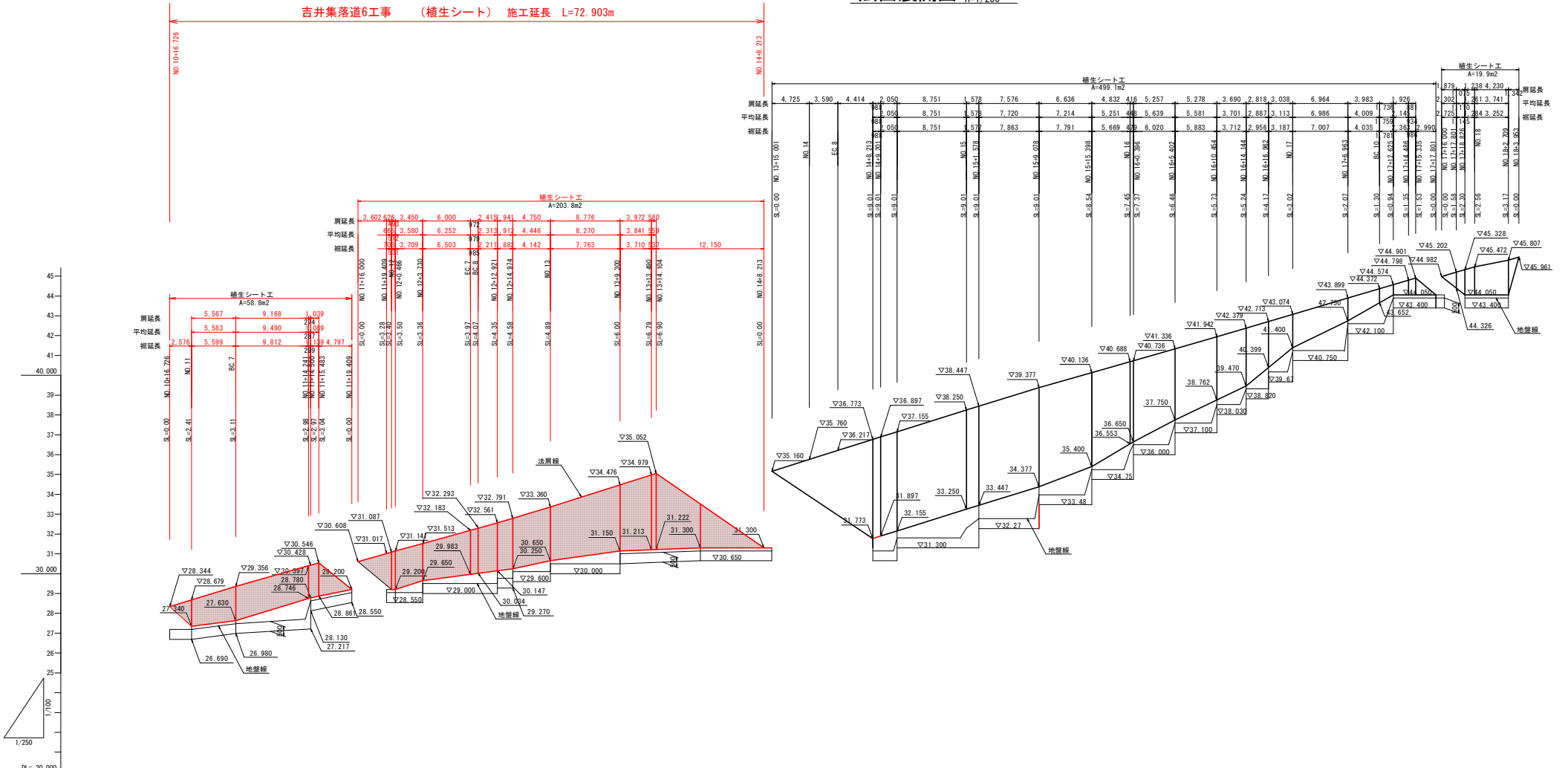
名称	規格	単位	数量
コンクリート	18-9-40	m <sup>3</sup>	1/2*(0.4+B)*H
型枠	無筋構造物	m <sup>2</sup>	2.121*H
基礎砕石	RC-40 t=200	m <sup>2</sup>	B*0.200
基礎整正	土砂	m <sup>2</sup>	B*0.200

名称	規格	単位	数量
コンクリート	18-9-40	m <sup>3</sup>	1/2*(0.4+B)*H
型枠	無筋構造物	m <sup>2</sup>	2.141*H
基礎砕石	RC-40 t=200	m <sup>2</sup>	B*0.200
足場工	単管傾斜	m <sup>2</sup>	2.141*H-1.07
基礎整正	土砂	m <sup>2</sup>	B*0.200

工事名	R-2阿蘇 中山間 那賀川西部
路線名等	吉井集落道6工事
工事箇所	那賀川西部 地区
図面箇所	阿南市吉井町
図面名	右側擁壁展開図 (法面擁壁)
縮尺	S-図示 図面番号 11 / 13
会社名	
事業者名	徳島県南部総合農政局 阿南庁舎

法面展開図 V=1/100  
H=1/250

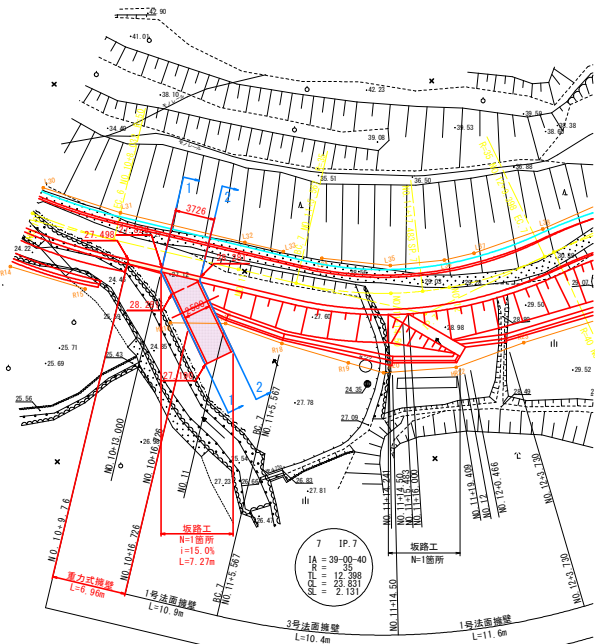
吉井集落道6工事 (植生シート) 施工延長 L=72.903m



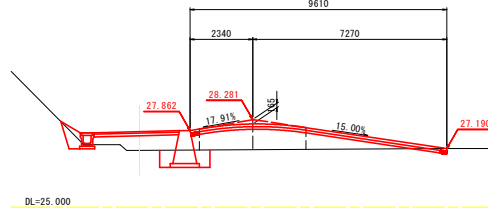
工事名	R2阿横 中山間 那賀川西部 吉井集落道6工事		
路線名等	那賀川西部 地区		
工事箇所	阿南市吉井町		
図面名	法面展開図 (植生シート)		
縮尺	S-図示	図面番号	12 / 13
会社名			
事業者名	徳島県南部総合農政局 阿南庁舎		

(参考図) 法面工・坂路工変更

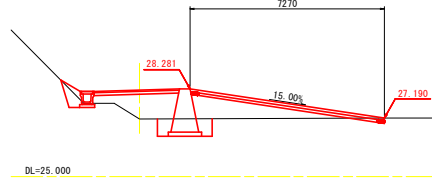
平面図  
S=1:250



1-1断面  
S=1:100

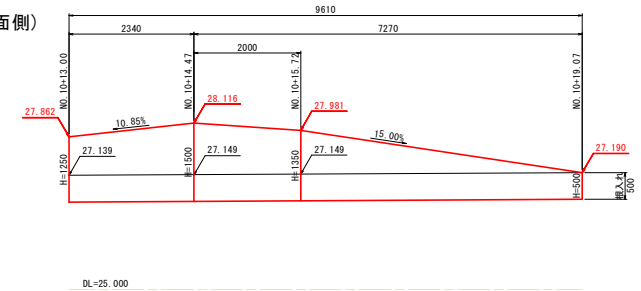


2-2断面  
S=1:100

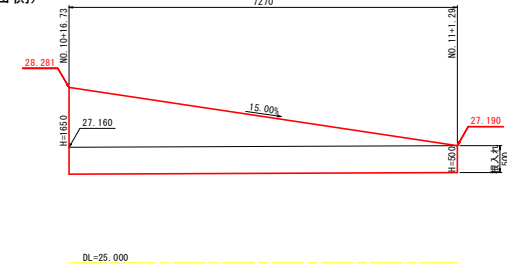


坂路擁壁展開図  
S=1:50

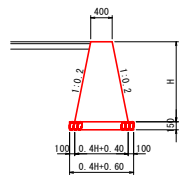
(1-1断面側)



(2-2断面側)



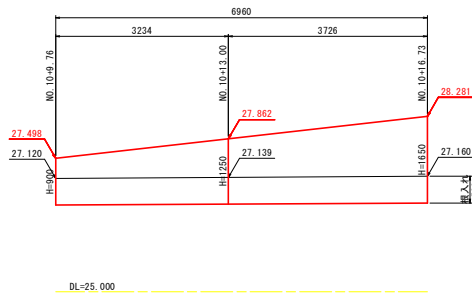
重力式擁壁  
S=1:50



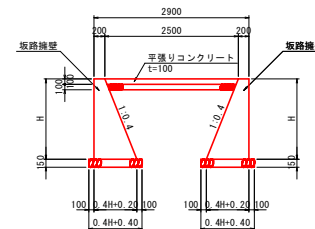
重力式擁壁 数量表 1.0m当たり

名称	規格	単位	数量
コンクリート	18-8-40	m <sup>3</sup>	0.2H+0.4H
型枠	無筋構造物	m <sup>2</sup>	2.040H
基礎砕石	RC-40, t=150	m <sup>2</sup>	0.4H+0.60
基面整正	土砂	m <sup>2</sup>	0.4H+0.60

重力式擁壁展開図  
S=1:50



坂路工  
S=1:50



平張りコンクリート 数量表 1.0m当たり (型枠のみ1.0箇所当たり)

名称	規格	単位	数量
コンクリート	18-8-25	m <sup>3</sup>	0.246
型枠	小型構造物	m <sup>2</sup>	0.20
基礎砕石	RC-40, t=100	m <sup>2</sup>	2.38
基面整正	土砂	m <sup>2</sup>	2.42

坂路擁壁 数量表 1.0m当たり

名称	規格	単位	数量
コンクリート	18-8-40	m <sup>3</sup>	0.2H+0.2H
型枠	無筋構造物	m <sup>2</sup>	2.07H
基礎砕石	RC-40, t=150	m <sup>2</sup>	0.4H+0.40
基面整正	土砂	m <sup>2</sup>	0.4H+0.40

工事名	R2阿蘇 中山間 那賀川西部 那賀川西部 那賀川西部 那賀川西部 那賀川西部 那賀川西部
路線名等	那賀川西部 地区
工事箇所	阿南市吉井町
図面名	(参考図) 法面工・坂路工変更
縮尺	S=1/50 図面番号 13 / 13
会社名	
事業者名	徳島県南総総合市民局 阿南庁舎